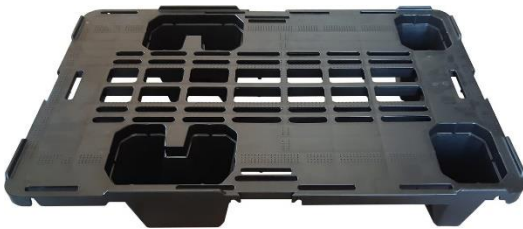
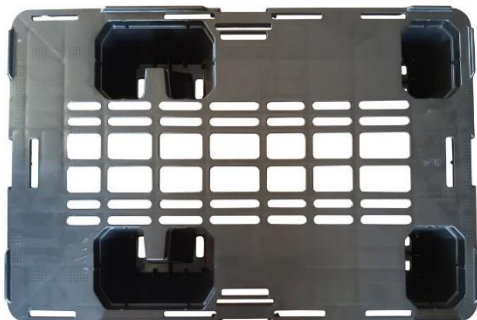


Palety plastikowe gniazdowe

- Palety z tworzywa sztucznego posadowione na stopach, **gniazdowe**, zajmujące mniej miejsca przy składowaniu
- **Nie nadają się** do bezpośredniego układania na regałach paletowych
- Dostępne **rozmiary**: 800x600mm | 1200x800mm | 1200x1000mm
- Palety plastikowe stosowane do **magazynowania i transportu produktów** oraz surowców **w warunkach zwiększonej wilgotności** oraz wyższych wymagań higienicznych (np. przemysł spożywczy)
- Wykonane z barwionego **polietylenu LLDPE** z dodatkiem materiału pochodzącego z **recyklingu**
- Posiadają **dużą odporność chemiczną** oraz są **niewrażliwe na działanie wody** i środków myjących
- Wykazują **dużą czystość bakteriologiczną** po umyciu wodą - nawet zimną
- Charakteryzują się wielokrotnie **większą trwałością mechaniczną** w porównaniu z paletami drewnianymi
- Posiadają **atest higieniczny PZH** do stosowania w przemyśle **spożywczym** oraz **farmaceutycznym**
- **Ćwierćpalety gniazdowe 600x400mm**

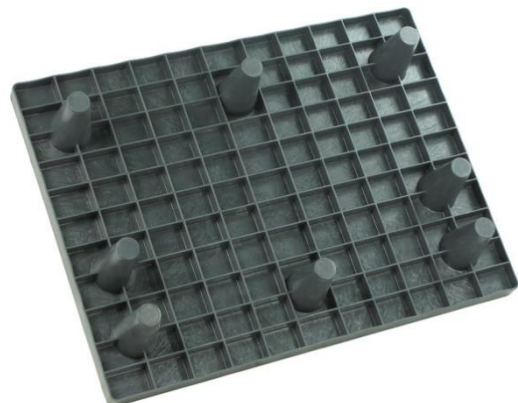


- Powierzchnia załadunkowa

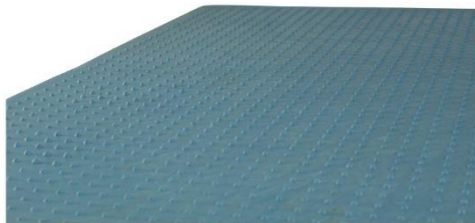


- powierzchnia ażurowa, gładka
- krawędzie w narożnikach wys. ok. 8mm

- **Półpalety gniazdowe 800x600mm**

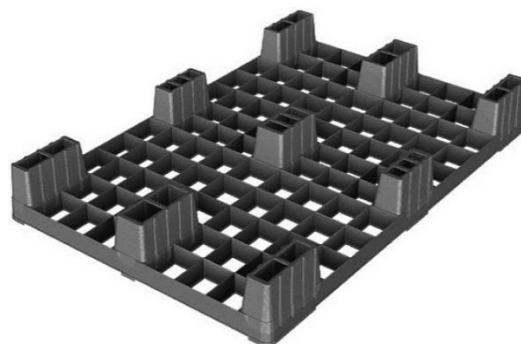
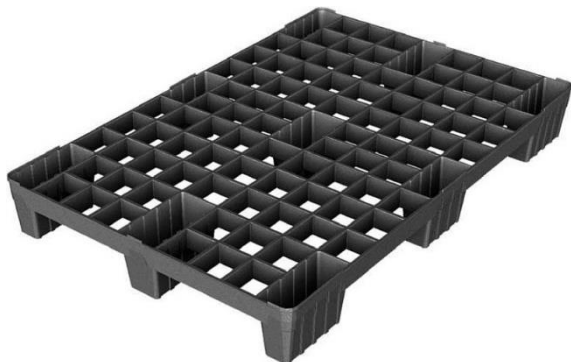


- Powierzchnia załadunkowa antypoślizgowa



- wypustki o wys. ok 2mm

- Paleta gniazdowa 1200x8000mm



- rozmiar EURO

- płyta ażurowa

- Powierzchnia załadunkowa z krawędziami

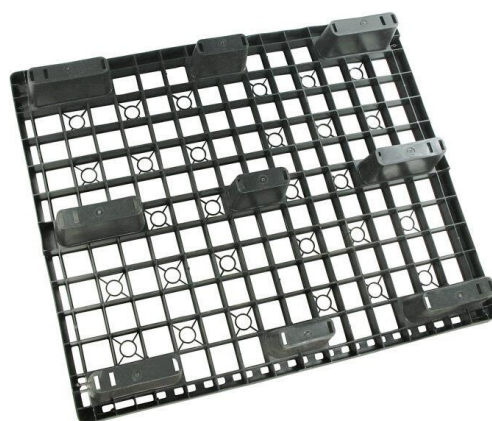


- krawędzie w narożnikach o wys. ok 5mm

- Paleta gniazdowa 1200x1000mm

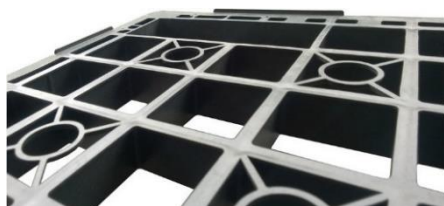


- rozmiar ISO



- płyta ażurowa

- Powierzchnia załadunkowa z krawędziami



- krawędzie w narożnikach o wys. ok 5mm

- Składowanie palet gniazdowych



• **Właściwości** i poświadczenia

- Produkt polski



- Transpor



· przenoszona wózkiem widłowym

- Materiał



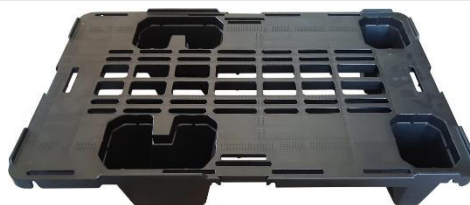
LLDPE

· wysoka odporność chemiczna
· temperatura pracy od -30°C do +70°C

- Atest do żywności



Ćwierćpaleta plastikowa 600x400mm, gniazdowa, czarna



Wymiary gabarytowe (dług. x szer. x wys.)	600 x 400 x 115mm
Ładowność:	· statyczna: 600kg (paleta na posadzce, równomiernie podparta) · dynamiczna: 300kg (paleta przenoszona)
Powierzchnia palety:	· ażurowa · z krawędziami (standard)
Ciężar:	1,75kg
Kod produktu	13-020


Półpaleta plastikowa 800x600mm, gniazdowa, czarna



Wymiary gabarytowe (dług. x szer. x wys.)	800 x 600 x 150mm
Ładowność:	· statyczna: 500kg (paleta na posadzce, równomiernie podparta) · dynamiczna: 500kg (paleta przenoszona wózkiem widłowym)
Powierzchnia palety:	· antypoślizgowa (z wypustkami)

Ciężar: 5,0kg

Kod produktu 13-019-01

 Półpaleta plastikowa 800x600mm, gniazdowa, niebieska



Wymiary gabarytowe (długość x szerokość x wysokość) 800 x 600 x 150mm

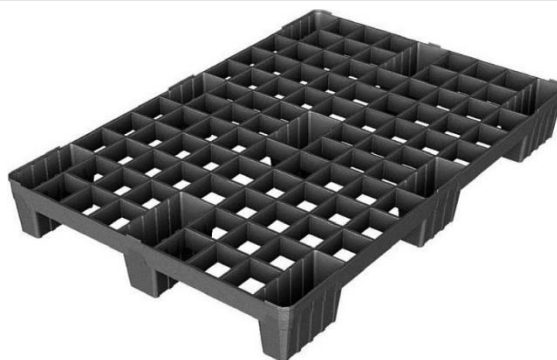
Ładowność: · statyczna: 500kg (paleta na posadzce, równomiernie podparta)
· dynamiczna: 500kg (paleta przenoszona wózkiem widłowym)

Powierzchnia palety: · antypoślizgowa (z wypustkami)

Ciężar: 5,0kg

Kod produktu 13-019-02

 Paleta plastikowa 1200x800mm gniazdowa, ażurowa




Wymiary gabarytowe (długość x szerokość x wysokość) 1200 x 800 x 143mm

Ładowność: · statyczna: 1 500kg (paleta na posadzce, równomiernie podparta)
· dynamiczna: 800kg (paleta przenoszona wózkiem widłowym)

Powierzchnia palety: · ażurowa · z krawędziami (standard)

Ciężar: 5,5kg

Kod produktu 13-025-01

 Paleta plastikowa 1200x800mm gniazdowa, ażurowa







Wymiary gabarytowe (dług. x szer. x wys.)	1200 x 1000 x 150mm
Ładowność:	· statyczna: 2 000kg (paleta na posadzce, równomiernie podparta) · dynamiczna: 1 000kg (paleta przenoszona wózkiem widłowym)
Powierzchnia palety:	· ażurowa · z krawędziami (standard)
Ciężar:	6,5kg
Kod produktu	13-027-01

 Informacja o warunkach zakupu i dostawy



PZT PRYMAT Sp.j. Dział Sprzedaży

 801 003 192 (**Infolinia**)  74 831 18 82  694 486 552  74 661 41 16 (faks)

 handel@prymat.com

www.prymat.com

www.zaopatrzenie.com.pl